

5th Grade/Greek Language

Homework 27

Week: May 11 – May 15

DUE DATE:
MAY 18

Dear Parents, this week's homework is divided into **three** sections. **Section One is to be completed by all students apart from the newcomers. Section Two** is to be completed by the **Ellinomatheia candidates** only. **Section Three** is to be completed by students that enrolled in the school **this year** and **have never been taught the Greek language before**.

Please note ALL HOMEWORK needs to be submitted on Archie BEFORE the deadline.

Konstantina Drakou

Greek Language Teacher, 5th Grade



Ενότητα 1:

Άσκηση 1:

Τι κάνει η Καλυψώ το Σαββατοκύριακο με τις φίλες της, τη Ροζαλία, τη Βαλεντίνα και τη Λυδία!

Εγώ και οι φίλες μου, η Ροζαλία, η Βαλεντίνα και η Λυδία, κάνουμε πολλά πράγματα το Σαββατοκύριακο, γιατί δεν έχουμε σχολείο! Κάθε Σάββατο το πρωί βγαίνουμε έξω και πάμε σε έναν παιδότοπο. Ο παιδότοπος αυτός είναι λίγο μακριά από το σπίτι μου, αλλά πηγαίνουμε εκεί με το αυτοκίνητο του μπαμπά της Λυδίας. Ο μπαμπάς της οδηγεί πολύ γρήγορα!

Το Σάββατο το απόγευμα πηγαίνουμε σινεμά. Εκεί διαλέγουμε ταινίες. Μερικές φορές δεν μπορούμε να αποφασίσουμε, γιατί μας αρέσουν όλες! Μπαίνουμε στον κινηματογράφο, πίνουμε αναψυκτικά και τρώμε ποπ κορν.

Την Κυριακή το μεσημέρι πάμε βόλτα στο πάρκο, τρέχουμε και παίζουμε κάτω από τα δέντρα. Λέμε ιστορίες και γελάμε πολύ! Στο πάρκο υπάρχει και ένα τρενάκι. Μπαίνουμε στο τρενάκι και κάνουμε έναν μεγάλο γύρο γύρω από το πάρκο. Μετά βγαίνουμε από το τρενάκι και τρώμε πίτσα και παγωτό!

Την Κυριακή το απόγευμα πάμε στο σπίτι της Ροζαλίας και ακούμε ραδιόφωνο, τραγουδάμε και χορεύουμε. Τα περνάμε πολύ καλά! Τη Δευτέρα, όμως, έχουμε πάλι σχολείο και πρέπει να διαβάζουμε όλη την εβδομάδα...

A. Απάντησε τις ερωτήσεις, όπως στο παράδειγμα (2x15)

0. Η Καλυψώ έχει τέσσερις φίλες

Σωστό Λάθος

1. Η Καλυψώ και οι φίλες της κάθε Σάββατο μένουν μέσα στο σπίτι

Σωστό Λάθος

2. Ο παιδότοπος είναι πολύ κοντά στο σπίτι της Καλυψώς

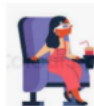
Σωστό Λάθος

B. Βρες τη σωστή εικόνα και βάλε τον αριθμό της πάνω στη γραμμή. Μια εικόνα περισσεύει (2x15)

Το Σάββατο το απόγευμα πηγαίνουμε σινεμά. Εκεί διαλέγουμε ταινίες... Μερικές φορές δεν μπορούμε να αποφασίσουμε, γιατί μας αρέσουν όλες! Μπαίνουμε στον κινηματογράφο, πίνουμε αναψυκτικά... και τρώμε ποπ κορν.



1



2



3

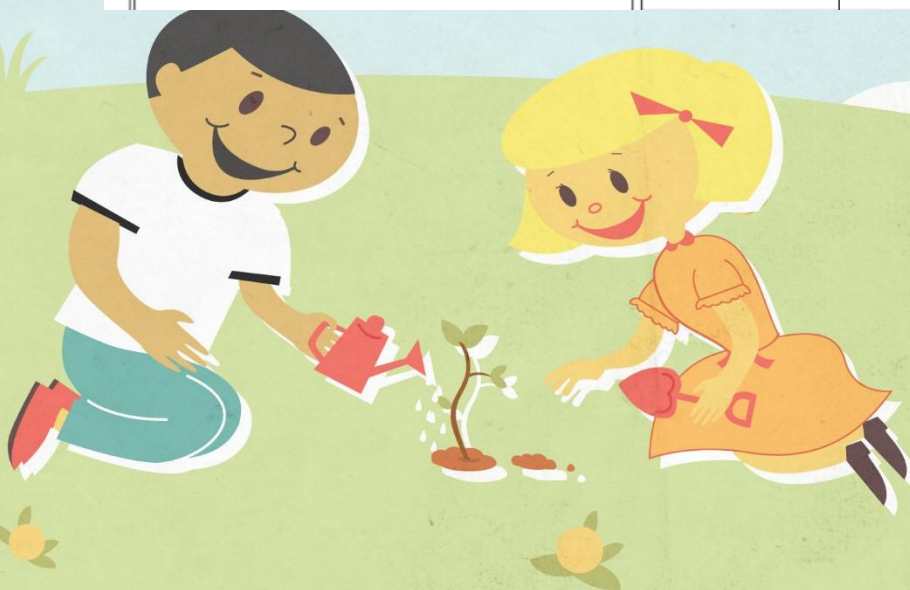
Γ. Κύκλωσε τη σωστή απάντηση α ή β ή γ (1x20)

1. Την Κυριακή το μεσημέρι η Καλυψώ και οι φίλες της τρώνε πίτσα και παγωτό

- α. πριν μπουν στο τρένο
β. μετά, αφού βγουν από το τρένο
γ. κάτω από τα δέντρα

Δ. Βρες την ισοδύναμη φράση με βάση το κείμενο και βάλε τον αριθμό 1 πάνω στη γραμμή (2x10)

1. Την Κυριακή το απόγευμα τα κορίτσια	___ διαβάζουν
	___ ακούνε μουσική



Ενότητα 2:

Δες τις εικόνες και γράψε ένα μικρό γράμμα στον φίλο ή στη φίλη σου. Γράψε τι έκανες το προηγούμενο Σαββατοκύριακο. Γράψε 50–60 λέξεις.



Αγαπητέ Νίκο/Αγαπητή Άννα,

Θέλω να σου πω τι έκανα το Σαββατοκύριακο!



Φιλιά,

Ο φίλος σου/Η φίλη σου, (Μη γράψεις το όνομά σου, γράψε ένα άλλο όνομα)

Ενότητα 3

Άνοιξε το Picturenary και βρες και γράψε τις λέξεις που αντιστοιχούν στις εικόνες:

