

1ο project μυθολογίας

Γράψε το όνομά σου!



Ονοματεπώνυμο: _____



- a. Answer all the questions (10) by putting a **checkmark** next to the right answer.
- b. Find on the Internet **a picture** that it is representative of your answer and paste it into the frame under each question.

Παράδειγμα:

a. checkmark

Πόσα κεφάλια είχε η Λερναία Ύδρα, το μυθικό ον που σκότωσε ο Ηρακλής;

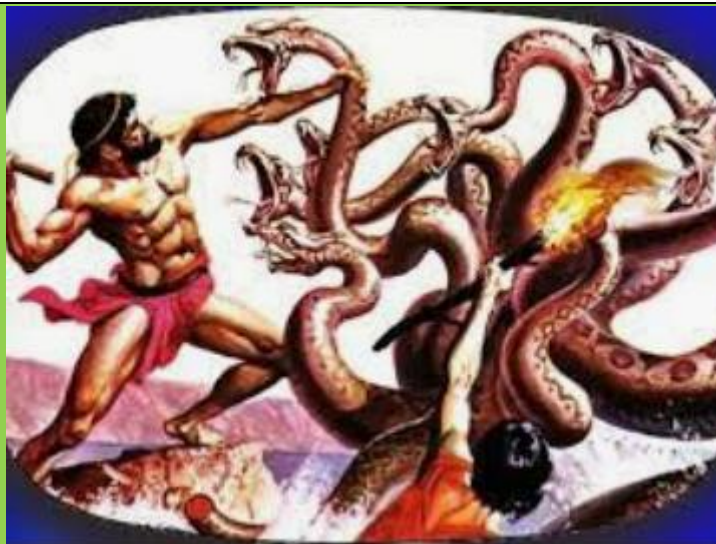
☐ Τρία

☒ Εννέα

☐ Δώδεκα

☐ Ένα

b. picture





ΕΡΩΤΗΣΗ 1

Τι έπρεπε να βρει ο Ιάσοντας για να κερδίσει το θρόνο του;

☐ Το χρυσό σπαθί

☐ Το χρυσόμαλλο δέρας

☐ Το χρυσό κέρατο

☐ Τη χρυσή Άρπα



ΕΡΩΤΗΣΗ 2

Ποιο ήταν το όνομα του πιστού σκύλου του Οδυσσέα;

☐ Άργος

☐ Ίκαρος

☐ Επίκουρος

☐ Πausανίας



ΕΡΩΤΗΣΗ 3

Η Ερυάλη, η Μέδουσα και η Σθενώ, σύμφωνα με την μυθολογία ήταν...

☐ Νύμφες

☐ Γοργόνες

☐ Σειρήνες

☐ Τιτανίδες



ΕΡΩΤΗΣΗ 4

Ο Ωκεανός ήταν...

☐ Τιτάνας

☐ Γίγαντας

☐ Μάντης

☐ Θεός



ΕΡΩΤΗΣΗ 5

Με τι θρέφονταν οι Νύμφες;

☐ Αμβροσία

☐ Αφθονία



ΕΡΩΤΗΣΗ 6

Τι ήταν ο Κέρβερος;

☐ Θαλάσσιο τέρας του οποίου οι εισπνοές σχημάτιζαν μια θανάσιμη δίνη.

☐ Γιγάντιο τρικέφαλο κυνηγόσκυλο που φρουρούσε τις πύλες του Άδη.



ΕΡΩΤΗΣΗ 7

Η Σκύλλα και η Χάρυβδη ήταν παιδιά του...

☐ Δία

☐ Ποσειδώνα

☐ Ήλιου

☐ Κρόνου



ΕΡΩΤΗΣΗ 8

Ποιος έγραψε τα «Αργοναυτικά»;

☐ Πίνδαρος

☐ Απολλόδωρος ο Αθηναίος

☐ Όμηρος

☐ Απολλώνιος ο Ρόδιος



ΕΡΩΤΗΣΗ 9

Πόσες ήταν οι Μούσες;

☐ Επτά

☐ Εννέα

☐ Πέντε

☐ Τρεις



ΕΡΩΤΗΣΗ 10

Ποιοι είναι οι γονείς του Χάροντα;

☐ Τάρταρος και Γαία

☐ Έρεβος και Νύχτα

☐ Δίας και Δήμητρα

☐ Διόνυσος και Αφροδίτη

Oral Presentation Rubric : Greek Mythology I

Teacher Name: **Mr. Stergiou**

Student Name: _____

| CATEGORY | 4 | 3 | 2 | 1 |
|------------------------------------------------------------|-------------------------------------------------------------------------------------------------------------------------------------|--------------------------------------------------------------------------------------------------------------------------|-------------------------------------------------------------------------------------------------------------------------|-------------------------------------------------------------------------------------------------------------------|
| Comprehension | Student is able to accurately answer almost all questions posed by classmates about the topic. | Student is able to accurately answer most questions posed by classmates about the topic. | Student is able to accurately answer a few questions posed by classmates about the topic. | Student is unable to accurately answer questions posed by classmates about the topic. |
| Uses complete sentences and representative pictures | Always (99-100% of time) speaks in complete sentences. | Mostly (80-98%) speaks in complete sentences. | Sometimes (70-80%) speaks in complete sentences. | Rarely speaks in complete sentences. |
| Collaboration with Peers | Almost always listens to, shares with, and supports the efforts of others in the group. Tries to keep people working well together. | Usually listens to, shares with, and supports the efforts of others in the group. Does not cause \"waves\" in the group. | Often listens to, shares with, and supports the efforts of others in the group but sometimes is not a good team member. | Rarely listens to, shares with, and supports the efforts of others in the group. Often is not a good team member. |
| Speaks Clearly | Speaks clearly and distinctly all (100-95%) the time, and mispronounces no words. | Speaks clearly and distinctly all (100-95%) the time, but mispronounces one word. | Speaks clearly and distinctly most (94-85%) of the time. Mispronounces no more than one word. | Often mumbles or can not be understood OR mispronounces more than one word. |
| Listens to Other Presentations | Listens intently. Does not make distracting noises or movements. | Listens intently but has one distracting noise or movement. | Sometimes does not appear to be listening but is not distracting. | Sometimes does not appear to be listening and has distracting noises or movements. |