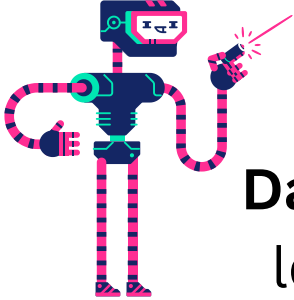


# 5TH Grade - **Greek HW 10** Due: 11/16

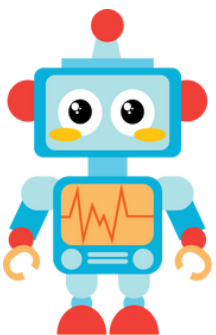
Όνομα \_\_\_\_\_ Τάξη \_\_\_\_\_ Ημέρα \_\_\_\_\_



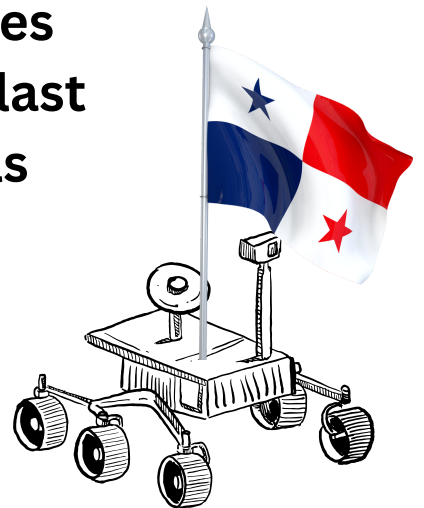
**Ορθογραφία στο τετράδιο /**  
**Daily Spelling: 11/14-15 write it here** and  
learn it well for the **spelling in class** on  
Tuesday and Wednesday:

1. Το ψυγείο δεν είναι στο υπνοδωμάτιο. Είναι στην κουζίνα.  
\_\_\_\_\_  
\_\_\_\_\_
2. Υπάρχει μία όμορφη λάμπα πάνω στο κομοδίνο που έχει χρώμα μπλε.  
\_\_\_\_\_  
\_\_\_\_\_

**The WRO was an absolute success!**  
**1200 students from 100 countries**  
**around the world met in Panama last**  
**week to prove their coding skills**  
**and team work !**



**Congratulations AUC!**  
**1st place in the USA and**  
**34th in the world!**



# ΣΠΙΤΙ

## ΛΕΞΙΛΟΓΙΟ



Διάβασε τις λέξεις και κύκλωσε το λάθος.

1 ΚΟΥΖΙΝΑ ΣΑΛΟΝΙ ΥΠΝΟΔΩΜΑΤΙΟ ΞΥΛΟ

2 ΤΡΑΠΕΖΙ ΠΑΤΑΡΙ ΝΤΟΥΛΑΠΙ ΠΟΛΥΘΡΟΝΑ

3 ΣΑΠΟΥΝΙ ΜΑΞΙΛΑΡΙ ΛΕΚΑΝΗ ΧΑΡΤΙ  
ΤΟΥΑΛΕΤΑΣ ΥΓΕΙΑΣ

4 ΚΡΕΒΑΤΙ ΛΑΜΠΑ ΜΠΛΕΝΤΕΡ ΜΑΞΙΛΑΡΙ

5 ΧΩΜΑ ΚΑΤΣΑΡΟΛΑ ΤΣΑΓΙΕΡΑ ΣΥΡΜΑ

Βάλε τις λέξεις από την προηγούμενη άσκηση στο σωστό κουτί.  
Βάλε και άλλες λέξεις που ξέρεις.

ΔΩΜΑΤΙΑ	ΥΛΙΚΑ	ΕΡΓΑΛΕΙΑ	ΕΠΙΠΛΑ

Όνομα:

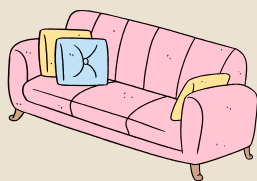
Τεστ Σκορ:

Τάξη

Ημερομηνία:

# ΔΩΜΑΤΙΑ ΣΤΟ ΣΠΙΤΙ

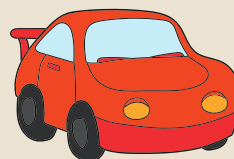
Κοίτα τις εικόνες και βρες σε ποιο μέρος του σπιτιού ανήκει.  
Βάλε ένα **TIK** στο **κουτάκι** της σωστής απάντησης και γράψε **μία πρόταση**.



- ☐ κουζίνα
- ☐ γκαράζ
- ☐ σαλόνι



- ☐ πλυντήριο
- ☐ σαλόνι
- ☐ τραπεζαρία



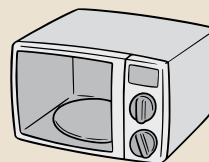
- ☐ γκαράζ
- ☐ υπνοδωμάτιο
- ☐ πατάρι



- ☐ κουζίνα
- ☐ κήπος
- ☐ υπνοδωμάτιο



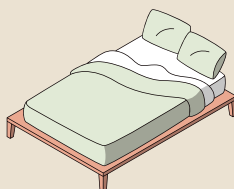
- ☐ τραπεζαρία
- ☐ τουαλέτα
- ☐ κουζίνα



- ☐ γκαράζ
- ☐ σαλόνι
- ☐ κουζίνα



- ☐ υπνοδωμάτιο
- ☐ σαλόνι
- ☐ τουαλέτα



- ☐ γκαράζ
- ☐ σαλόνι
- ☐ υπνοδωμάτιο



- ☐ κήπος
- ☐ πατάρι
- ☐ κουζίνα



ΟΝΟΜΑ: \_\_\_\_\_ ΤΑΞΗ: \_\_\_\_\_

Συμπληρώνω ό,τι λείπει από το κίτρινο κουτί και μεταφράζω.

1. Πού \_\_\_\_\_ η τουαλέτα; Δεν \_\_\_\_\_ τουαλέτα εδώ.
2. \_\_\_\_\_ δύο δωμάτια, ένα **πατάρι** και μία κουζίνα.
3. Τι \_\_\_\_\_ κοντά στο κρεβάτι;
4. \_\_\_\_\_ ένα **κομοδίνο** και μία ντουλάπα.
5. Στην κουζίνα \_\_\_\_\_ το τραπέζι με τα **πιάτα**, τα **κουτάλια** και τα **πιρούνια**.
6. Το χαρτί υγείας δεν \_\_\_\_\_ στην κουζίνα. \_\_\_\_\_ στην τουαλέτα.
7. Το χαρτί κουζίνας δεν \_\_\_\_\_ στην τουαλέτα. \_\_\_\_\_ στην κουζίνα.
8. Στο πατάρι \_\_\_\_\_ πολλά παλιά πράγματα. Μου αρέσει να παίζω στο πατάρι.
9. Στο γκαράζ \_\_\_\_\_ δύο αυτοκίνητα, ένα του μπαμπά και ένα της μαμάς.
10. Στην κουζίνα \_\_\_\_\_ μία κόκκινη κατσαρόλα.



ΟΝΟΜΑ: \_\_\_\_\_ ΤΑΞΗ: \_\_\_\_\_

Συμπληρώνω ό,τι λείπει από το κίτρινο κουτί και μεταφράζω.

1. Ποιος \_\_\_\_\_ την τουαλέτα; Εγώ δεν την \_\_\_\_\_
2. Ποιος \_\_\_\_\_ το μαξιλάρι μου; \_\_\_\_\_ πάνω στο  
κρεβάτι σου.
3. Τι \_\_\_\_\_ κοντά στο κρεβάτι; \_\_\_\_\_ μία λάμπα.
4. Ποιος \_\_\_\_\_ ένα σαπούνι πάνω στον πάγκο; Εγώ το  
\_\_\_\_\_.
5. Στην κουζίνα εσύ \_\_\_\_\_ ένα μπλέντερ και μία τσαγιέρα;
6. Εγώ. \_\_\_\_\_ μία καφετιέρα και δύο κατσαρόλες.
7. Το χαρτί κουζίνας δεν \_\_\_\_\_ στο τραπέζι. Πού \_\_\_\_\_;
8. Στο γκαράζ \_\_\_\_\_ το μαύρο αυτοκίνητο.
9. Στο πατάρι εγώ \_\_\_\_\_ δύο κουτιά.
10. Ο μπαμπάς και η μαμά δεν \_\_\_\_\_ στο γκαράζ.
11. Το αυτοκίνητο του μπαμπά και της μαμάς \_\_\_\_\_ στο  
γκαράζ.