

No name, no grade!

Δευτέρα 11 Μαρτίου 2024 Όνομα _____ Τμήμα: _____

ΕΛΛΗΝΙΚΑ Μαθηματικά-Greek Math

Γεωμετρία

Dear scholars,

This week we are converting **Metric Units** of measureWe are also learning and converting **Time Units**Dear students,
Please follow this schedule:

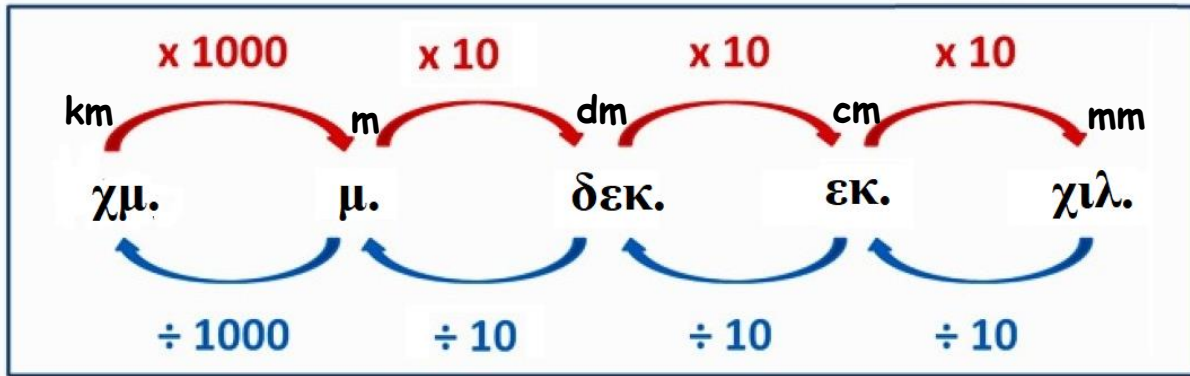
Δευτέρα	3/11	σελίδα 1
Τρίτη	3/12	σελίδα 2
Τετάρτη	3/13	σελίδα 3
Πέμπτη	3/14	TEST

Test Thursday 3/14

Επιστροφή

Due date

Σάββατο 3/16
(till 5.00 p.m.)



Ασκήσεις

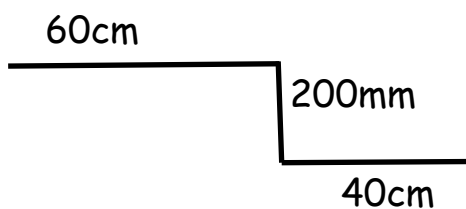
1. Να συμπληρώσεις τις παρακάτω ισότητες:

1m = _____ cm	1m = _____ mm	1km = _____ m
2m = _____ cm	7m = _____ mm	5km = _____ m
18m = _____ cm	85m = _____ mm	37km = _____ m
100cm = _____ m	4.000mm = _____ m	1.000m = _____ km
800cm = _____ m	12.000mm = _____ m	27.000m = _____ km
35.000cm = _____ m	750.000mm = _____ m	632.000m = _____ km

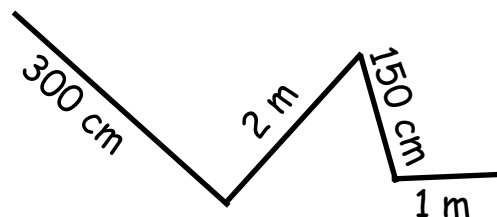
2. Κυκλώνω το σωστό:

➤ 3 m = 30 cm	300 cm	3.000 cm
➤ 49 km = 4.900 m	49.000 m	490 m
➤ 600 εκ = 60 m	6.000 m	6 m
➤ 400 χιλ. = 4 m	40 cm	4.000 cm

3. Να υπολογίσεις το μήκος:



μήκος = _____ mm



μήκος = _____ cm

ΜΟΝΑΔΕΣ ΜΕΤΡΗΣΗΣ ΟΓΚΟΥ και ΜΑΖΑΣ**ΟΓΚΟΣ**

1 L=1000mL

		
7 litres	4 litres	8 litres
		
21 litres	1 litre	3 litres
		
10 litres	2 litres	2 litres
		
6 litres	5 litres	30 litres

ΜΑΖΑ

1Kg=1000G


1 κιλό = 1000 γραμμάρια

$$\begin{aligned}
 1 \text{ L} &= \underline{\hspace{2cm}} \text{ mL} & 10 \text{ L} &= \underline{\hspace{2cm}} \text{ mL} \\
 4 \text{ L} &= \underline{\hspace{2cm}} \text{ mL} & 2 \text{ L} &= \underline{\hspace{2cm}} \text{ mL} \\
 8 \text{ L} &= \underline{\hspace{2cm}} \text{ mL} & 6 \text{ L} &= \underline{\hspace{2cm}} \text{ mL} \\
 21 \text{ L} &= \underline{\hspace{2cm}} \text{ mL} & 5 \text{ L} &= \underline{\hspace{2cm}} \text{ mL} \\
 3 \text{ L} &= \underline{\hspace{2cm}} \text{ mL} & 30 \text{ L} &= \underline{\hspace{2cm}} \text{ mL}
 \end{aligned}$$

$$\begin{aligned}
 1 \text{ Kg} &= \underline{\hspace{2cm}} \text{ g} & 8 \text{ Kg} &= \underline{\hspace{2cm}} \text{ g} \\
 2 \text{ Kg} &= \underline{\hspace{2cm}} \text{ g} & 40 \text{ Kg} &= \underline{\hspace{2cm}} \text{ g} \\
 3 \text{ Kg} &= \underline{\hspace{2cm}} \text{ g} & 34 \text{ Kg} &= \underline{\hspace{2cm}} \text{ g} \\
 4 \text{ Kg} &= \underline{\hspace{2cm}} \text{ g} & 7 \text{ Kg} &= \underline{\hspace{2cm}} \text{ g} \\
 12 \text{ Kg} &= \underline{\hspace{2cm}} \text{ g} & 9 \text{ Kg} &= \underline{\hspace{2cm}} \text{ g}
 \end{aligned}$$

1. Βάλε σε σειρά, από το μεγαλύτερο στο μικρότερο:

2L , 1200mL , 2560mL

_____ > _____ > _____

μεγαλύτερο-->μικρότερο

1. Βάλε σε σειρά από το μικρότερο στο μεγαλύτερο:

5Kg , 1500 g , 400g

_____ < _____ < _____

μικρότερο-->μεγαλύτερο

2. Κάνω τις μετατροπές:

$$1 \text{ L} = \underline{\hspace{2cm}} \text{ mL}$$

$$\frac{1}{2} \text{ L} = \underline{\hspace{2cm}} \text{ mL}$$

$$\frac{1}{4} \text{ L} = \underline{\hspace{2cm}} \text{ mL}$$

$$\frac{3}{4} \text{ L} = 3 \times \frac{1}{4} \text{ L} = 3 \times \underline{\hspace{2cm}} \text{ mL} = \underline{\hspace{2cm}} \text{ mL}$$

2. Κάνω τις μετατροπές:

$$1 \text{ Kg} = \underline{\hspace{2cm}} \text{ g}$$

$$\frac{1}{2} \text{ Kg} = \underline{\hspace{2cm}} \text{ g}$$

$$\frac{1}{4} \text{ Kg} = \underline{\hspace{2cm}} \text{ g}$$

$$\frac{3}{4} \text{ Kg} = 3 \times \frac{1}{4} \text{ Kg} = 3 \times \underline{\hspace{2cm}} \text{ g} = \underline{\hspace{2cm}} \text{ g}$$

➤ Βάζω ✓ στα σωστά:

☐ 9 Kg=900g

☐ 5Kg=5.000g

☐ $\frac{1}{2} \text{ L} = 500 \text{ mL}$

☐ 1.200g > 1 Kg

☐ 15 L=15.000mL

☐ 80.000mL=8L

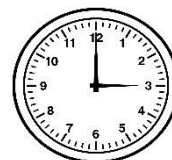
☐ $\frac{1}{4} \text{ Kg} = 350 \text{ g}$

☐ 9.000mL < 1L



1 d=24 hr
1hr=60 min
1min=60sec
1hr=3.600sec

1 ώρα = 60 λεπτά
1 λεπτό = 60 δευτερόλεπτα
1 ώρα = 3.600 δευτερόλεπτα
1 ημέρα = 24 ώρες
1 εβδομάδα = 7 ημέρες
1 μήνας = 30 ημέρες περίπου
1 χρόνος = 12 μήνες



Ασκήσεις:

1. Κάνω τις μετατροπές:

1 χρόνος=_____μήνες	1 ώρα=_____λεπτά	2 ώρες =_____δευτερόλεπτα
2 χρόνια=_____μήνες	2 ώρες=_____λεπτά	1 μήνας=_____ημέρες
1 ημέρα=_____ώρες	3 ώρες=_____λεπτά	2 μήνες=_____ημέρες
2 ημέρες=_____ώρες	1 λεπτό=_____δευτερόλεπτα	1 χρόνος=_____ημέρες
3 ημέρες=_____ώρες	2 λεπτά=_____δευτερόλεπτα	1 χρόνος=_____μήνες
1εβδομάδα=_____ημέρες	1 ώρα=_____δευτερόλεπτα	1 χρόνος=_____εβδομάδες

2. Βάζω στη σειρά από το μικρότερο στο μεγαλύτερο:

• 30λεπτά, 120δευτ., 2ώρες	• 8λεπτά, 300δευτ., 1 ώρα	• 1 ημέρα, 6 ώρες, 36 ώρες
_____ < _____ < _____	_____ < _____ < _____	_____ < _____ < _____
μικρότερο--->μεγαλύτερο	μικρότερο--->μεγαλύτερο	μικρότερο--->μεγαλύτερο

3.Κάνω τις μετατροπές:

• 1 ώρα=_____λεπτά	• $\frac{3}{4}$ της ώρας= $3 \times \frac{1}{4}$ της ώρας= $3 \times$ _____ = _____ λεπτά
• $\frac{1}{2}$ της ώρας=_____λεπτά	• $1 \frac{1}{2}$ της ώρας=1 ώρα και $\frac{1}{2}$ της ώρας=_____+_____ = _____ λεπτά
• $\frac{1}{4}$ της ώρας=_____λεπτά	

4.

Πρόβλημα:

Η Μαρία φτιάχνει βραχιόλια και χρειάζεται **15 λεπτά** για καθένα.
Ξεκινάει να φτιάχνει **4** βραχιόλια στις **2.30** μ.μ. και κάνει **5 λεπτά** διάλειμμα μετά από κάθε βραχιόλι. Τι ώρα θα τελειώσει; Σημείωσε και γράψε την ώρα πάνω στη γραμμή.

