

Όνομα: \_\_\_\_\_



Ms. Maria Lafazanoglou

[maria.lafazanoglou@archimedean.org](mailto:maria.lafazanoglou@archimedean.org)

13 th HOMEWORK 11/27-12/01

*Fractions Addition/Subtraction*

*Κλάσματα Πρόσθεση/Αφαίρεση*

Completed on:

Τρίτη 11/28

Σελίδα(page) 2

☐

Τετάρτη 11/29

Σελίδα(page) 3

☐

Πέμπτη 11/30

Σελίδα(page) 4

☐

Παρασκευή 12/01

Σελίδα(page) 5

☐

➤ **Δευτέρα (Monday) 11/27: Classwork on Decimals  
(Review for the test)**

➤ **Τρίτη (Tuesday) 11/28: Test on Decimals**

Please feel free to contact me with any questions or concerns.

1. Να μετατρέψετε τα παρακάτω **κλάσματα σε μεικτούς αριθμούς**.

$$\frac{6}{4} =$$

$$\frac{17}{5} =$$

$$\frac{19}{7} =$$

$$\frac{20}{3} =$$

2. Να μετατρέψετε τους παρακάτω **μεικτούς αριθμούς σε κλάσματα**.

$$1\frac{3}{8} =$$

$$2\frac{4}{7} =$$

$$3\frac{1}{5} =$$

$$4\frac{1}{2} =$$

3. Να **απλοποιήσετε** τα παρακάτω κλάσματα ώστε να γίνουν **ανάγωγα**.

$$\frac{6}{4} =$$

$$\frac{9}{6} =$$

$$\frac{12}{16} =$$

$$\frac{30}{50} =$$

$$\frac{2}{4} =$$

$$\frac{4}{2} =$$

$$\frac{11}{33} =$$

$$\frac{9}{21} =$$

4. Να κάνετε τις παρακάτω **προσθέσεις** και **αφαιρέσεις**.

$$\frac{6}{4} + \frac{1}{4} =$$

$$\frac{7}{5} - \frac{1}{5} =$$

$$\frac{3}{5} + \frac{7}{5} =$$

$$\frac{18}{4} - \frac{2}{4} =$$

$$\frac{1}{12} + \frac{2}{12} =$$

$$\frac{23}{15} - \frac{18}{15} =$$

$$\frac{2}{13} + \frac{5}{13} + \frac{1}{13} =$$

$$\frac{19}{3} - \frac{2}{3} =$$

5. Να μετατρέψετε τα παρακάτω **ετερόνυμα** κλάσματα **σε ομώνυμα**.

•  $\frac{1}{3}, \frac{5}{6} \rightarrow \underline{\quad}, \underline{\quad}$

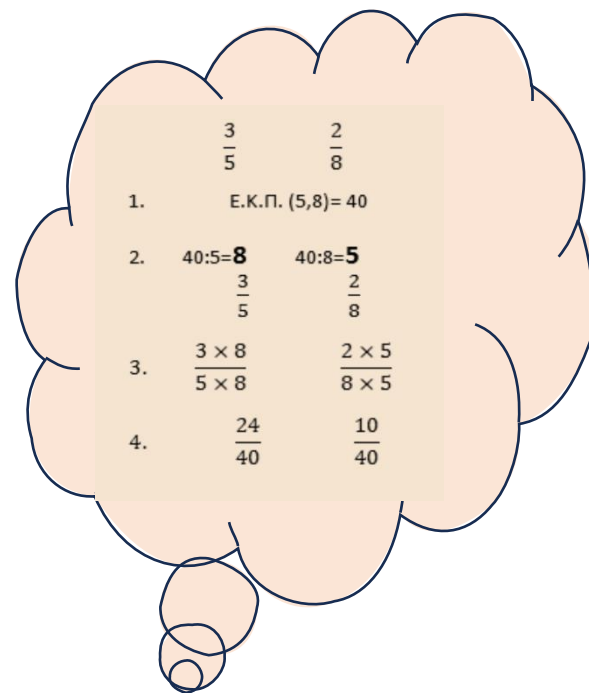
•  $\frac{2}{4}, \frac{7}{3} \rightarrow \underline{\quad}, \underline{\quad}$

•  $\frac{3}{8}, \frac{2}{12} \rightarrow \underline{\quad}, \underline{\quad}$

•  $\frac{5}{3}, \frac{3}{4}, \frac{7}{12} \rightarrow \underline{\quad}, \underline{\quad}, \underline{\quad}$

•  $2\frac{1}{5}, 1\frac{2}{6} \rightarrow \underline{\quad}, \underline{\quad}$

•  $4, \frac{2}{7} \rightarrow \underline{\quad}, \underline{\quad}$



6. Να κάνετε τις παρακάτω **προσθέσεις** και **αφαιρέσεις**.

$$\frac{2}{5} + \frac{4}{7} =$$

$$\frac{3}{4} + \frac{1}{6} =$$

$$\frac{7}{8} + \frac{5}{9} =$$

$$\frac{5}{8} + \frac{3}{5} =$$

$$\frac{2}{4} + 5 =$$

$$4 - \frac{2}{6} =$$

$$\frac{3}{5} - \frac{1}{3} =$$

$$\frac{3}{8} - \frac{2}{7} =$$

$$\frac{5}{9} - \frac{1}{4} =$$

$$\frac{5}{8} - \frac{3}{6} =$$

7. Να κάνετε τις παρακάτω **προσθέσεις** και **αφαιρέσεις**.

$$\frac{3}{6} + 1\frac{1}{3} =$$

$$3\frac{2}{5} + 1\frac{3}{10} =$$

$$\frac{5}{2} + 3 =$$

$$\frac{1}{2} + 1\frac{3}{4} + \frac{5}{8} =$$

$$\frac{1}{6} + 1\frac{1}{4} + 1 =$$

$$\frac{10}{3} - 1\frac{1}{9} =$$

$$2\frac{7}{12} - 1\frac{1}{6} =$$

$$4 - 2\frac{1}{4} =$$