





Name:	Section:	4 <sup>th</sup> Grade – Greek Language HW 9/10-9/17 1 <sup>st</sup> period-Week 4
Ms. Mesimeri		
Homework # 3	Double consonants, Articles and nouns, Practice dialogue	<b>NOTES</b>  - <b>Test</b> on Monday 9/16.  -Be sure that your child has <b>the packet</b> in the blue folder <b>and the journal</b> every day!!!
<b>Δευτέρα</b> Parent initial _____	<p>Cut the flash cards (pgs. 7, 8), and glue them on Index cards on ring. <b>Cut</b> the pictures with the double consonants <b>glue</b> them in your journal and <b>paint</b> them (pg. 9).</p> <p><b>Δίψηφα σύμφωνα</b></p> <p><b>μπ ντ ρκ ρρ τζ τσ</b></p>	
<b>Τρίτη</b> Parent initial _____	<p><b>Λεξιλόγιο</b> μπάνιο(bathroom), ντουλάπα(closet), αγκαλιά(hung) , φεγγάρι(moon), τσάι(tea), τζάκι(fireplace), πετσέτα(towel), λάμπα (lamp)</p> <p>*****</p> <p>-Pg. 2: <b>Answer</b> the questions (ex. 1), <b>Read</b> the passage and circle the double consonants (ex. 2), <b>Circle</b> the correct answer (ex.3).</p>	<p><b>Φθινόπωρο (Fall)</b></p> <p>1.Ο Σεπτέμβριος</p> <p>2.Ο Οκτώβριος</p> <p>3.Ο Νοέμβριος</p> 
<b>Τετάρτη</b> Parent initial _____	<p>-Pg. 3: <b>Read</b> the text(ex.B1), <b>complete</b> the sentences(ex. B2), <b>write</b> what the pictures show (ex. B3)</p> <p>Listen the song “<b>Stou Manoli ti Taverna</b>” <a href="https://www.youtube.com/watch?v=ITyJWb-QVgA">https://www.youtube.com/watch?v=ITyJWb-QVgA</a></p> 	<p><b>Spelling words</b></p> <p>μπάνιο ντουλάπα αγκαλιά φεγγάρι τσάι τζάκι πετσέτα λάμπα</p>
<b>Πέμπτη</b> Parent initial _____	<p><b>Pg.4: Read</b> the grammar theory, <b>copy</b> the grammar chart in your journal. <b>Circe</b> the endings of the words and <b>divide</b> them in male, female and neuter.</p> <div data-bbox="576 1333 808 1495" data-label="Complex-Block"> <p><b>Τα γένη</b> Τα γένη των ουσιαστικών είναι τρία:</p> <p><b>Αρσενικό</b>  <b>Θηλυκό</b> <b>Ουδέτερο</b></p> </div>	<p><b>Διάλογος(Dialogue)</b></p> <p>-Πώς σε λένε; -Με λένε.....</p> <p>-Πού μένεις; -Μένω στο Μαϊάμι. -Σε ποιο σχολείο πας; -Πάω στην Αρχιμήδεια Ακαδημία.</p>
<b>Παρασκευή</b> Parent initial _____	<p>-Test on Monday (9/16). <b>Practice</b> on the paper sheet (pg. 5-6).</p> <p><b>Καλό Σαββατοκύριακο!!!!</b></p> 	

Index cards on ring



**A1. Απάντησε στις ερωτήσεις:**

1. Πώς σε λένε;

.....

2. Πού μένεις;

.....

3. Σε ποιο σχολείο πας;

.....

4. Ποιους μήνες έχει το φθινόπωρο;

.....

**Δίψηφα φωνήεντα****μπ-b****ντ-d****γκ-g****γγ-g****τσ-ts****τζ-tz****μπάνιο****ντουλάπα****αγκαλιά****τζάκι** **φεγγάρι****τσάι****A2: Διάβασε το κείμενο και κύκλωσε τα δίψηφα σύμφωνα.**

Η Τζένη βγαίνει από το **μπάνιο**. Ανοίγει τη **ντουλάπα** και φοράει ένα **μπλε** φόρεμα. Κάθεται δίπλα στο **τζάκι** στο **σαλόνι**. Παίρνει **αγκαλιά** τη γάτα της και πίνει ένα **φλιτζάνι** ζεστό **τσάι**. Από το παράθυρο βλέπει το **φεγγάρι** που **φέγγει**.

**A3: Κύκλωσε τη σωστή απάντηση:****1. Η Τζένη βγαίνει από**

α. το σαλόνι

β. την κουζίνα

γ. το μπάνιο

**2. Παίρνει αγκαλιά:**

α. τη γάτα της

β. το σκύλο της

γ. το αρκουδάκι της

**3. Πίνει ένα φλιτζάνι:**

α. τσάι

β. νερό

γ. γάλα

## B1. Διάβασε το κείμενο:



Η Τζένη βγαίνει από το **μπάνιο**. Ανοίγει τη **ντουλάπα** και φοράει ένα **μπλε** φόρεμα. Κάθεται δίπλα στο **τζάκι** στο **σαλόνι**. Παίρνει **αγκαλιά** τη γάτα της. Πίνει ένα **φλιτζάνι** ζεστό **τσάι**. Από το παράθυρο βλέπει το **φεγγάρι** που **φέγγει**.

## B2. Συμπλήρωσε τις προτάσεις:

Η Τζένη βγαίνει από το \_\_\_\_\_ .

Ανοίγει τη \_\_\_\_\_ .

Πίνει ένα φλιτζάνι \_\_\_\_\_ .

Φοράει το μπλε \_\_\_\_\_ .

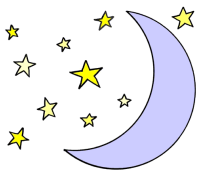
## B3. Γράψε τι δείχνουν οι εικόνες:



\_\_\_\_\_

\_\_\_\_\_

\_\_\_\_\_



\_\_\_\_\_

\_\_\_\_\_

\_\_\_\_\_

## Γ. Nouns – Articles

Nouns in Greek are declinable words and may be classified as **masculine** with **the article (ο)**, **feminine** with the **article (η)** or **neuter** with the **article (το)**. Names of male persons and male animals are masculine. Names of female persons and female animals are feminine. Names of objects are usually neuter.



αρσενικό	θηλυκό	ουδέτερο
ο	η	το
-ος	-η	-ο
-ης	-α	-ι
-ας		-μα

**Γ1. Κύκλωσε τις καταλήξεις των λέξεων και χώρισε τις σε αρσενικά, θηλυκά και ουδέτερα:**

π.χ αγκαλιά – η αγκαλιά

καρότσι, ντουλάπα, Χειμώνας, γάτα, μπάνιο, ντουλάπα, Οκτώβριος, φεγγάρι, Νοέμβριος, τζάκι, πετσέτα, κασετίνα, μολύβι, μπουκάλι, φεγγάρι, τζάκι, πετσέτα, κουκουβάγια, γρύλος, καλοκαίρι

ΑΡΣΕΝΙΚΑ ο	ΘΗΛΥΚΑ η	ΟΥΔΕΤΕΡΑ το

## Practice on the paper sheet

1. Write the double consonants (b, d, ts, tz, g, g):

\_\_\_\_\_ / \_\_\_\_\_ / \_\_\_\_\_ / \_\_\_\_\_ / \_\_\_\_\_ / \_\_\_\_\_

2. Write the words and circle the double consonants:

\_\_\_\_\_ (bathroom)

\_\_\_\_\_ (closet)

\_\_\_\_\_ (hang)

\_\_\_\_\_ (moon)

\_\_\_\_\_ (tea)

\_\_\_\_\_ (fireplace)

\_\_\_\_\_ (towel)

\_\_\_\_\_ (lamp)



3. Circle the endings of the words and divide them in male, female and neuter. σχολείο, παγωτό, κήπος, ντουλάπα, μπάνιο, κασετίνα, μολύβι, τετράδιο, πίνακας, ουρανός, τσάντα, πετσέτα, άγγελος, παππούς, λάμπα

ΑΡΣΕΝΙΚΑ ο	ΘΗΚΥΚΑ η	ΟΥΔΕΤΕΡΑ το

#### 4. Answer the questions:

1. Πώς σε λένε;

.....

2. Πού μένεις;

.....

3. Σε ποιο σχολείο πας;

.....

4. Ποιους μήνες έχει το φθινόπωρο;

.....

#### (Στου Μανώλη την Ταβέρνα)

Στου Μανώλη την ταβέρνα  
έπεσε μια ντουφεκιά  
και ανοίξαν τα βαρέλια  
και χυθήκαν τα κρασιά  
Ε ρε, τζουμ 31  
Ε ρε, τζουμ 32  
Ε ρε, τζουμ 33 και μισό

Κι η Μανόλαινα φωνάζει  
Ποποπό, τι συμφορά  
που ανοίξαν τα βαρέλια  
και χυθήκαν τα κρασιά  
Ε ρε, τζουμ 31  
Ε ρε, τζουμ 32  
Ε ρε, τζουμ 33 και μισό

#### In Manolis' tavern

In Manolis' tavern  
a rifle shot was shot  
and the barrels got open  
and the wine got spilt  
Eretzoum 31 1  
Eretzoum 32  
Eretzoum 33 and a half

And Manolena 2 is screaming  
Ohohoh, what a affliction  
that the barrels got open  
and the wine got spilt  
Eretzoum 31  
Eretzoum 32  
Eretzoum 33 and a  
half



© Can Stock Photo



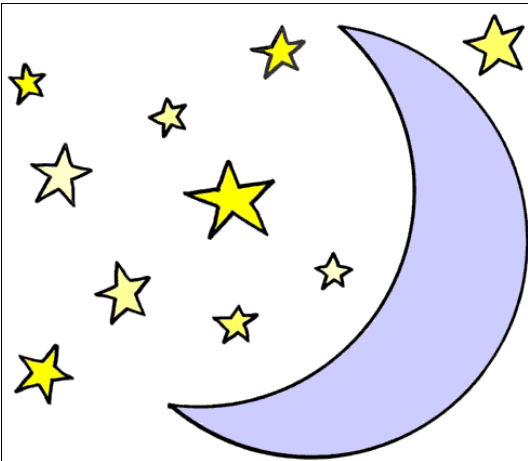
το μπάνιο  
ΤΟ ΜΠΑΝΙΟ



η ντουλάπα  
Η ΝΤΟΥΛΑΠΑ



Η ΑΓΚΑΛΙΑ  
η αγκαλιά



το φεγγάρι  
ΤΟ ΦΕΓΓΑΡΙ



η πετσέτα  
Η ΠΕΤΣΕΤΑ

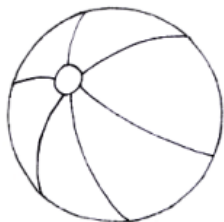


το φλιτζάνι  
ΤΟ ΦΛΙΤΖΑΝΙ



μπ

Μπ ΜΠ



\_\_άλα

ντ

Ντ ΝΤ



\_\_ομάτα

τσ

Τσ ΤΣ



\_\_άντα

γκ

Γκ ΓΚ



σαλι\_\_άρι

γγ

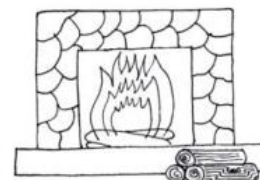
ΓΓ



φε\_\_άρι

τζ

Τζ ΤΖ



\_\_άκι